

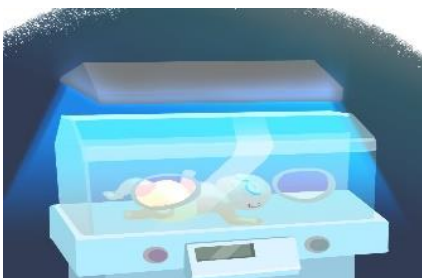


## Q: 赤ちゃんの体重がへるの大丈夫?

A: 生後3~4日めまでの赤ちゃんは、おしっこ(尿)やうんち(便)を出すのに比べて、飲む量が追いつかないために、体重がへっていきます。生まれたときの体重の10%以内のへり方であれば問題ありません。1週間~10日間後には、生まれたときの体重にもどっていきます。

## Q: 赤ちゃんの体が黄色なのは大丈夫?

A: 黄疸(皮ふが黄色になること)は、どの赤ちゃんにもあります。生後3~4日めごろから、顔や白目が黄色くなりますが、1週間~10日めごろには、なくなっていきます。黄疸の原因は体の中のビリルビンという黄色い物質によるものです。赤ちゃんの体の中では、赤血球のヘモグロビンがお腹の中にいた胎児期のものから大人のものにかわるため、たくさんの赤血球がこわれます。赤血球がこわれてビリルビンができるのですが、このビリルビンによって、皮ふなどが黄色に染まることを黄疸といいます。通常、ビリルビンは便として体の外にでていくものですが、赤ちゃんの場合は、体のはらたきが大人とくらべてまだ未熟で、ビリルビンを処理し便として外にだすはたらきも弱いので、このような症状がこります。ビリルビンの値は血液検査でわかりますが、基本的には元気がよく泣いて、よくのめていけば問題ありません。黄疸が強いときは、「光線療法」という赤ちゃんに光をあてる治療をすることがあります。また、母乳をのんでいる赤ちゃんは黄疸が長くなることもあります。元気があってよくのめていけば心配ありません。



## Q: के बच्चाको तौल घट्नु हुनु ठीक हो?

बच्चा जन्मेको ३-४ दिन पछि तौल घट्छ किनभने उसको दिशा गर्ने र पिसब फेर्ने मात्रा, (दुध) खाने तुलनामा बढी हुन्छ। जन्मेको बेलाको तौल भन्दा १०% घटेको छ भने कुनै समस्या हुदैन। एक हप्ता देखि दस दिन पछि, जन्मेको बेलाको तौलमा फर्किनेछ।

## Q: के बच्चाको शरीर पहेलो हुनु ठीक हो?

A: प्राय सबै बच्चामा जन्डिस (बच्चाको छाला पहेलो हुनु) हुन्छ। जन्मेको ३-४ दिनपछि धेरै बच्चाहरुको अनुहार, छाला र आँखा पहेलिएका हुन्छन, तर १ हप्ता देखि १० दिन सम्ममा पहेलो रंग हराउँदै जान्छ।

जन्डिस शरीरले बनाउने पहेलो वस्तु बिलीरुबिनको कारणले हुन्छ। जन्मेपछि, बच्चाहरुलाई भ्रुण अवस्थाको जस्तो रातो रक्तकोषहरुको आवश्यकता पर्दैन, त्यसैले रातो रक्तकोषहरु टुक्रिन्छन र रागतमा मिसिन्छन। रातो रक्तकोषहरु टुक्रिएर बिलीरुबिन बन्ने हो, र यसले छाला पहेलो बनाउने हुनाले यस अवस्थालाई कमलपित्त (जन्डिस) भएको भनेर भनिन्छ। सामान्यतया, बिलीरुबिन दिशासंगै शरीरबाट बाहिर जान्छ, तर बच्चाको शरीर, वयस्कको तुलनामा अझै अपरिपक्व हुने भएकाले बिलीरुबिनको प्रशोधन गरेर दिशाको रूपमा बाहिर पठाउने काम गर्न सक्दैन। त्यसैले त्यस्ता लक्षणहरु देखा पर्दछन्। बिलीरुबिनको मात्रा रगत परीक्षण बाट थाहा हुन्छ, तर बच्चा ठीक छ, रुन्छ र दुध खान्छ भने केही समस्या हुदैन। यदि कडा जन्डिस भएको छ भने, फोटोथेरापी भनिने बच्चालाई प्रकाश दिएर गरिने उपचार बिधी प्रयोग गर्न सकिन्छ। साथै, स्तनपान गरीरहेका बच्चाहरुमा लामो समय सम्म जन्डिस रहि रहन सक्छ, तर बच्चा स्वस्थ र राम्रो छ, दुध खान्छ भने चिन्ता लिनु पर्दैन



